

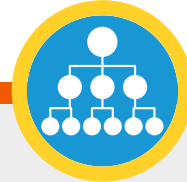
Alle sectoren

Algemeen, deze preventieve maatregelen moeten altijd worden opgevolgd in alle onderstaande sectoren. In secties openen, met afwisselende uren indien mogelijk.



BRONAANPAK

- Niet naar het werk gaan door werknemer bij Corona-infectie van jezelf of een gezinslid of iemand die op je erf woont.
- Niet naar het werk gaan bij verkoudheidsklachten,
- Niet naar het werk gaan als een gezinslid koorts heeft. Pas weer naar het werk gaan als werknemer of gezinslid minimaal 24 uur klachtenvrij is.
- Thuiswerk organiseren als de functie dat toelaat.
- Uitzondering is de werknemer in een cruciaal beroep in een vitaal proces.
- Indien een werknemer symptomen vertoont, meteen zorgdragen dat hij/zij naar huis wordt gestuurd, en eventueel ook laten testen.



TECHNISCH EN ORGANISATORISCH

- Geen handen schudden.
- Per uur of in meer frequente mate de handen wassen en/of gebruik maken van desinfecterende handgeel met minimaal 70% alcohol. Was je handen minimaal 6x per dag, volgens de instructie. In ieder geval voor het eten, na toiletbezoek, na het reizen met het openbaar vervoer, na het schoonmaken en tevens voor contact en na contact met voedsel.
- Gezicht niet of zo weinig mogelijk aanraken, in de elleboogholte niezen/hoesten, zelf papieren zakdoekjes meenemen. En deze na . één keer gebruik weg gooien. Daarna handen wassen.
- Houd zoveel mogelijk 1.5m afstand. Indien werken niet op 1.5m afstand mogelijk is c.q. onvermijdbaar is, let streng op DVG hygiëne regels en in dit geval mondkapje dragen. Op centrale plaatsen dienen posters met hygiënerregels etc. te worden opgehangen. Tevens moet het bedrijf ook hun personeel instrueren om dit te kunnen realiseren.
- Regelmatig schoonmaken. Als het kan spullen desinfecteren met 70% isopropylalcoholdoekjes.
- Deel je gereedschap en telefoon niet met anderen.
- Houd materieel, gereedschap en PBM's schoon.
- Ventileer werk- en kantoorruimte om vaste uren per dag.
- Werk zoveel mogelijk in vaste teams. Indien er persoonlijk contact nodig is met maatregelen.



PERSOONLIJK BESCHERMING MIDDELEN

- Alle hygiënische voorzorgsmaatregelen

SPECIFIEKE SECTOREN OF WERKSITUATIES

Werken voor particulieren en huurders van woningcorporaties / vastgoedeigenaren

Aanvullende maatregelen bovenop de algemene preventieve maatregelen voor alle sectoren



SITUATIE

Algemeen (deze preventieve maatregelen moeten altijd worden opgevolgd in alle onderstaande situaties)



BRONANPAK

- Vooraf:
- Uitdrukkelijk instemming van bewoners / huurders / gebruikers vragen voor toegang.
 - Klanten / gebruikers vragen of zij of huisgenoten collega's etc. gezondheidsklachten hebben in relatie tot Corona (hoesten, keelpijn, koorts) of behoren tot de categorie kwetsbare personen. Bewoners bepalen of zij toegang geven tot hun woning.
 - Klanten vragen om huis goed te ventileren
 - Klanten vragen om de installatie goed bereikbaar te maken



TECHNISCH EN ORGANISATORISCH

- Klanten moeten 1.5m afstand houden. Op centrale plaatsen dienen posters met hygiëneregels etc. te worden opgehangen. Tevens moet het bedrijf ook hun personeel instrueren om dit te kunnen realiseren.
- Het bezoek beperken tot het noodzakelijk werk. Zoveel mogelijk digitaal.
- Bij aftekenen contact door klanten met documenten of apparatuur zoveel mogelijk vermijden. Indien nodig met vaste maatregelen.



PERSOONLIJK BESCHERMING MIDDELEN

Geen

Klanten/gebruiker of huisgenoten/ collega's zonder gezondheidsklachten (in relatie tot Corona) (hoesten, keelpijn, koorts) en ook niet behorende tot de groep kwetsbare personen

- Regulier werk kan met instemming van bewoners of gebruikers uitgevoerd worden. Met inachtneming van de maatregelen m.b.t. afstand houden en hygiëne.

• geen

• geen

Klanten of huisgenoten met het nieuwe coronavirus of gezondheidsklachten (in relatie tot Corona) (hoesten, keelpijn, koorts) of behorend tot de groep kwetsbare personen

- Alleen werk uitvoeren bij ernstige storing of calamiteit. Ernstig is als algemene dagelijkse levensbehoefte (koken, toiletgebruik, wassen, schoonmaken etc.) niet uitgevoerd kunnen worden.

- De buitendeur staat open of wordt door iemand anders vanaf buiten geopend.
- De klanten bevinden zich in een andere ruimte.
- Communiceer indien nodig met de klant via de telefoon.

- Voor extra bescherming eventueel:
- Wegwerp handschoenen, elke kwaliteitsklasse volstaat wegwerpovertall
 - Wegwerpsloffen
 - Veiligheidsbril (wegwerp of anders desinfecteren)

Externe locaties (infra, bouw, utiliteit)

Aanvullende maatregelen bovenop de algemene preventieve maatregelen voor alle sectoren



SITUACION

Alleen werken op locatie.

Met meerdere mensen op locatie.



BRONANPAK

Geen

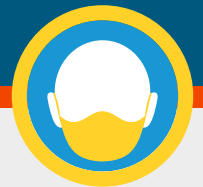
Geen



TECHNISCH EN ORGANISATORISCH

Geen

- In de schaftkeet of vergaderruimte:
- Hang de regels en instructies op.
 - Bepaal een maximum aantal aanwezigen in de ruimte, zodanig dat 1.5m afstand gehouden kan worden.
 - Tafelopstelling te wijzigen zodat 1.5m afstand kan worden gehouden.



PERSOONLIJK BESCHERMING MIDDELEN

Geen

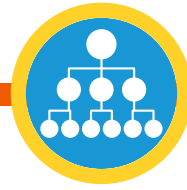
Geen



SITUACION



BRONANPAK



TECHNISCH EN ORGANISATORISCH

- Houd ook bij het betreden van een ruimte rekening met 1.5m afstand.
- Spreid de schafttijden of bied extra ruimtes en schaftplekken aan met goede ventilatie.
- Bij instructie en toolboxen, wees er alert op dat iedereen op 1.5m van andere personen kan blijven, geef de instructie eventueel in meerder kleine groepen.
- Instrueer de medewerkers en deelnemers aan de vergadering vooraf.
- Zorg dat de ruimtes vaker schoongemaakt worden en dat er zeep/ontsmettingsmiddel en wegwerphanddoeken aanwezig zijn.
- Overleg met leveranciers, onderaannemers, opdrachtgevers: leg waar mogelijk telefonisch contact.
- Voor het wederom gebruiken van een ruimte indien mogelijk is, een speling geven van minimaal 30 min.



PERSOONLIJK BESCHERMING MIDDELEN

Reizen openbaar vervoer (richtlijnen DVG/Arubus wordt later aangevuld)

Aanvullende maatregelen bovenop de algemene preventieve maatregelen voor alle sectoren



SITUACION

Alle werkzaamheden



BRONANPAK

- Stel vast of er noodzaak is om samen te reizen door dit adequaat te laten met obv reguliere transport. (sociale afstand 1.5m)
- Zoveel mogelijk met eigen vervoer of behulp van hun kennissen in te schakelen.
- Alleen samen reizen als apart vervoer niet geregeld kan worden



TECHNISCH EN ORGANISATORISCH

- Extra ventilatie in vervoersmiddel door raam te openen of het ventilatiesysteem.
- Telkens op dezelfde plek plaatsnemen.
- Houd onderling zoveel mogelijk afstand, houd bij in- en uitstappen 1.5m aan. Op centrale plaatsen dienen posters met hygiëneregels etc. te worden opgehangen.
- Hygiëne door bedieningsmiddelen extra te reinigen (stuur, versnellingspook, deurklink, touchscreen, etc.) en regelmatig te desinfecteren met 70% isopropylalcoholdoekjes.



PERSOONLIJK BESCHERMING MIDDELEN

Geen



Externe Locaties (Infrastructuur, Bouw, Utiliteit)



VOOR AANKOMST OP HET TERREIN

- Elke aannemer moet een plan hebben waarin de stappen worden beschreven die zij zullen nemen om de risico's te beperken, met inbegrip van die van COVID-19. De details van het plan moeten aan de werkplaatsen worden meegedeeld voordat zij aan de slag gaan.
- Waar mogelijk, voer een externe inductie voor aankomst op de site, dit kan worden gedaan via video conferencing of via de telefoon. Als een persoonlijke inductie vereist is, moet het fysieke distantiërings- en hygiëneprotocol worden gevolgd.
- Alle werkmensen moeten de persoonlijke gezondheidsstroomschema volgen om te bevestigen dat ze veilig ter plaatse zijn. Werkgevers moeten inzicht hebben in hoe werkers van en naar de site/terrein reizen en het protocol voor het vervoer van de site aan iedereen communiceren.
- Zorg ervoor dat alle werkverrichters begrijpen wanneer extra beschermingsmiddelen nodig kunnen zijn als gevolg van COVID-19 en dat de werkverrichters toegang hebben tot de juiste BESCHERMINGS-MIDDELEN volgens de Gids van het Ministerie van Volksgezondheid voor en de Worksafe-richtlijnen. Indien nodig is om gezichtsmaskers te gebruiken of handschoenen volg deze processen.



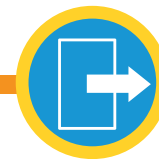
SITE INANG

- Alleen relevant personeel op de werkplek heeft toegang tot de site. Alle kantoor-medewerkers die een project ondersteunen, werken op afstand, waar mogelijk.
- Een dagelijks register van werkverrichters die het terrein binnenkomen en verlaten, moet samen met een gezondheidsverklaring worden ingevuld. Wie in een teamverband werkt en waar ze werk verrichten moet ook bekend zijn. Als elektronische aanmeldingsmachines worden gebruikt, moeten deze na elk gebruik worden gereinigd en ontsmet. Gebruik uw bestaande aanmeldingsregister of het voorbeeld Aanmeldings-register.
- Bewegwijzering die de werknemers herinnert aan het COVID 19 Fysieke distantiëring en hygiëneprotocoland zal worden geplaatst bij de ingang van het terrein en in gemeenschappelijke ruimtes waar nodig.



SITE BEWERKING

- Alle werkzaamheden moeten zodanig worden verricht dat elk mogelijk contact tussen de werknemers wordt verminderd en dat de fysieke distantiëring waar mogelijk wordt bevorderd, volgens het Protocol Fysieke Distantiëring en Hygiëne.
- Alle bezoekers van de site, zoals noodzakelijke bezorgers, zullen worden beperkt tot een persoon waar mogelijk. Deze werknemers moeten het transportprotocol site volgen. Alle kantoren en werkplekken moeten reinigingsmaatregelen uitvoeren volgens de Reinigingsgids.
- Alle gereedschappen, apparatuurinstallaties en voertuigen moeten worden gebruikt in overeenstemming met de Reinigingsgids.
- Toolbox gesprekken moeten worden gehouden met fysieke distantiëring in de plaats volgens de Fysieke distantiëring en hygiëne protocol. Een COVID-19 level 3 Toolbox Talk is beschikbaar voor gebruik om te helpen met uw Toolbox Talks.
- Ter plaatse moeten aanvullende sanitaire maatregelen worden genomen om de verspreiding van COVID-19 te voorkomen, bijvoorbeeld handwasstations, het verstrekken van extra handontsmettingsmiddel, het leveren van ontsmettingsmiddelen, volgens het Fysieke distantiëring - en hygiëneprotocol.
- Rokers moeten zich houden aan het fysieke distantiërings- en hygiëneprotocol.
- Een COVID-19 Response plan moet beschikbaar en toegankelijk zijn op locatie.



TERREIN VERLATEN

- Werkverrichters moeten gebruik maken van de sign-in register en om uit te loggen.
- Bij thuiskomst moeten de werklieden de nodige hygiënemaatregelen volgen.
- Elke locatie moet worden gereinigd en ontsmet aan het einde van de werkdag of het einde van elke ploeg, volgens de reinigingsgids.
- Werkmensen moeten het transportprotocol van de site volgen.



BEHEERPROTOCOLLEN

- Volg de checklist van de COVID-19 Manager
Communiceer de verwachtingen en preventiemaatregelen van de locatie aan alle werknemers en aannemers.
- U moet beschikken over een COVID-19 Response Plan in de plaats om processen voor de behandeling van verdachte en bevestigde COVID-19 gevallen te identificeren.
- Blijf in contact met alle werknemers, inclusief degenen die misschien geïsoleerd zijn of op afstand werken. Voer toolboxtalks regelmatig uit en houd bij waar en wanneer werknemers ter plaatse zijn voor contracttraceringen en zorg ervoor dat ze over de juiste PBM beschikken.
- Vergeet niet dat uw normale gezondheids- en veiligheidsverplichtingen nog steeds van toepassing zijn. Deze protocollen zijn in aanvulling op uw gebruikelijke gezondheid en veiligheid controles.